

Offene Stellen in Bruchertseifen

Aktuell werden **2 offene Stellen** in der Stadt/Region Bruchertseifen angeboten.
Am 27./28.03.2024 wurden **0 Stellen neu veröffentlicht**.

Der Stellenservice

Den geeigneten neuen Mitarbeiter für eine freie Stelle zu finden, ist eine Herausforderung. Die Suche nach dem passenden Kandidaten ist nicht selten mit großem Zeit- und Kostenaufwand verbunden. Sprechen Sie uns an: www.jobcenter-myk.de.

Praktischer Service für die Jobsuche

Das Jobcenter bietet mit der Jobzentrale einen praktischen Service für alle Personen auf Jobsuche. Auf einen Blick wird deutlich wo freie Stellen zu besetzten sind-in der gesamten Region.

Inhalt dieser Ausgabe:

Übersicht	2
Aktuelle Stellenangebote	3
Stellenentwicklung	5
Ansprechpartner	12



Ihr Jobcenter

Beziehen Sie aktuell Arbeitslosengeld II und benötigen Hilfe rund um das Thema „Bewerbung“? Ihr persönlicher Ansprechpartner im Jobcenter hilft Ihnen gerne weiter.

jobNEWSlokal

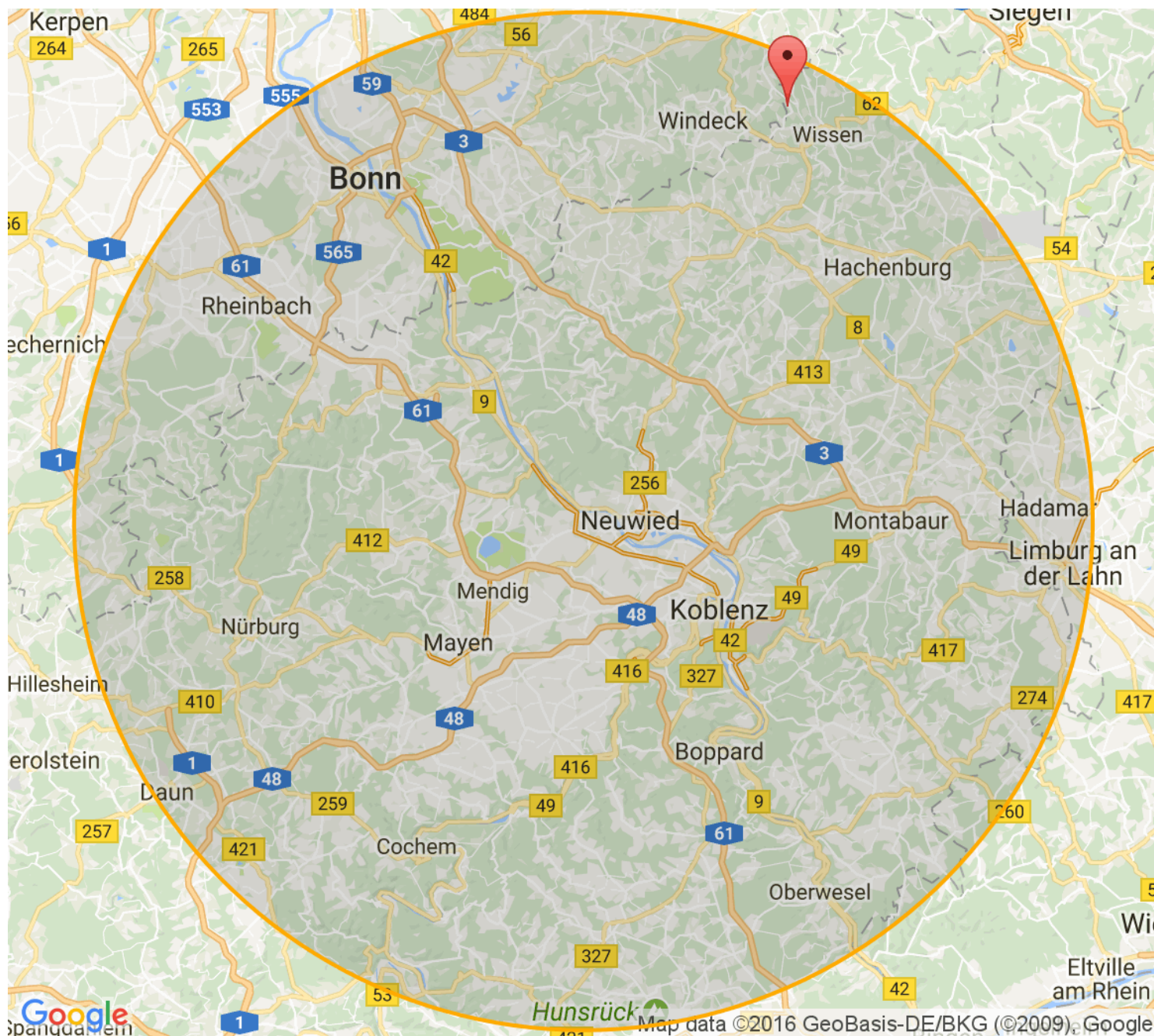
Bruchertseifen

Herausgeber: Jobcenter Mayen-Koblenz · täglich aktuell · 28. März 2024



jobNEWSlokal liefert freie Stellen aus folgender Stadt / Region:

 Bruchertseifen



Aktuelle Stellen in Bruchertseifen

Stellen für Fachkräfte	3
Sonstige Stellen	4

Die Stellen sind nach dem Datum der Veröffentlichung sortiert. Die aktuellen Stellen stehen oben. Z = Zeitarbeit. P = Personalberatung/ private Arbeitsvermittlung. G = geringfügige Beschäftigung. A = Ausbildungsplatz.

1 Stellen für Fachkräfte:

1	16.01.2024	Bäckereiverkäufer/innen (m/w/d) 57539 Bruchertseifen - Backhaus Hehl GmbH https://www.jobnews.info/myk/893995663
---	------------	--

jobNEWSlokal

Bruchertseifen

Herausgeber: Jobcenter Mayen-Koblenz · täglich aktuell · 28. März 2024

jobcenter
Landkreis Mayen-Koblenz

JUNGER LANDKREIS
MIT TRADITION

1 sonstige Stellen:

2 11.03.2024 **Ausbildung 2024**
57539 Bruchertseifen, Altenkirchen (Westerwald) - Backhaus Hehl
GmbH
<https://www.jobnews.info/myk/881129283>

Stellenentwicklung in den letzten 24 Monaten

Berufechart: Top 1-10 für Landkreis Mayen-Koblenz und Stadt Koblenz

Berufe im Verkauf (ohne Produktspezialisierung) – fachlich ausgerichtete Tätigkeiten

Berufe in der Lagerwirtschaft – fachlich ausgerichtete Tätigkeiten

Büro- und Sekretariatskräfte (ohne Spezialisierung) – fachlich ausgerichtete Tätigkeiten

Berufe in der Buchhaltung – komplexe Spezialistentätigkeiten

Produktion (allgemein) - Helfer

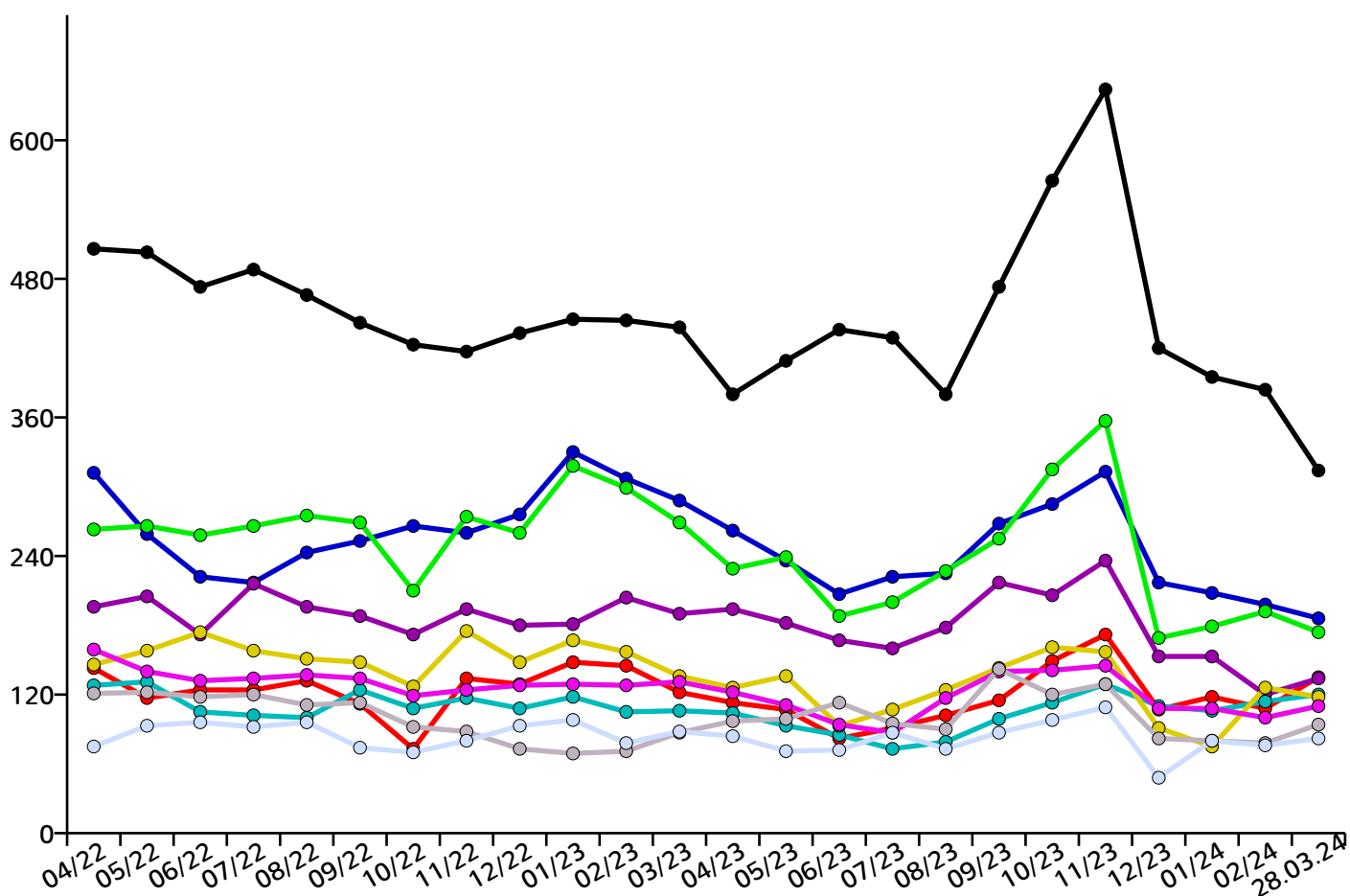
Berufe in der Kraftfahrzeugtechnik – fachlich ausgerichtete Tätigkeiten

Berufe in der Gesundheits- und Krankenpflege (ohne Spezialisierung) – fachlich ausgerichtete Tätigkeiten

Berufe in der Mechatronik – fachlich ausgerichtete Tätigkeiten

Berufe in der Reinigung (ohne Spezialisierung) – Helfer-/Anlernertätigkeiten

Berufe in der Kinderbetreuung und -erziehung – fachlich ausgerichtete Tätigkeiten



Berufechart: Top 11-20 für Landkreis Mayen-Koblenz und Stadt Koblenz

Berufe in der Maschinenbau- und Betriebstechnik (ohne Spezialisierung) – komplexe Spezialistentätigkeiten

Berufe in der Lagerwirtschaft – Helfer-/Anlernertätigkeiten

Maschinen- und Anlagenführer/innen – fachlich ausgerichtete Tätigkeiten

Berufe in der Maschinenbau- und Betriebstechnik (ohne Spezialisierung) – fachlich ausgerichtete Tätigkeiten

Ärzte/Ärztinnen (ohne Spezialisierung) – hoch komplexe Tätigkeiten

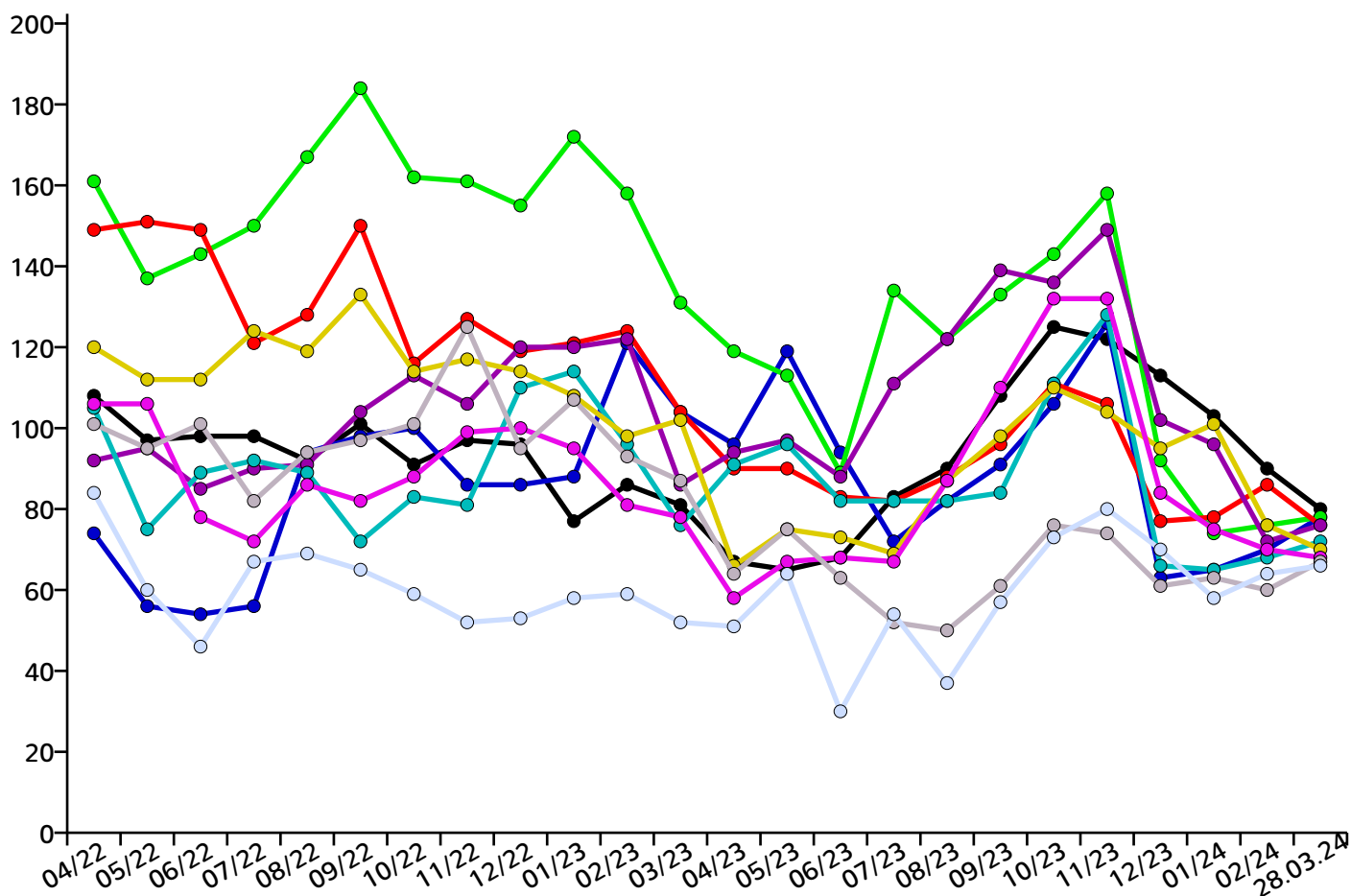
Berufe im Verkauf von Lebensmitteln (ohne Spezialisierung) – fachlich ausgerichtete Tätigkeiten

Berufskraftfahrer/innen (Güterverkehr/LKW) – fachlich ausgerichtete Tätigkeiten

Berufe im Vertrieb (außer Informations- und Kommunikationstechnologien) – fachlich ausgerichtete Tätigkeiten

Berufe in der spanenden Metallbearbeitung – fachlich ausgerichtete Tätigkeiten

Führungskräfte - Gesundheits- und Krankenpflege, Rettungsdienst und Geburtshilfe



Berufechart: Top 21-30 für Landkreis Mayen-Koblenz und Stadt Koblenz

Berufe im Vertrieb (außer Informations- und Kommunikationstechnologien) – komplexe Spezialistentätigkeiten

Berufe im Metallbau – fachlich ausgerichtete Tätigkeiten

Technische Servicekräfte in Wartung und Instandhaltung – fachlich ausgerichtete Tätigkeiten

Berufe in der elektrischen Betriebstechnik – fachlich ausgerichtete Tätigkeiten

Berufe in der Softwareentwicklung – hoch komplexe Tätigkeiten

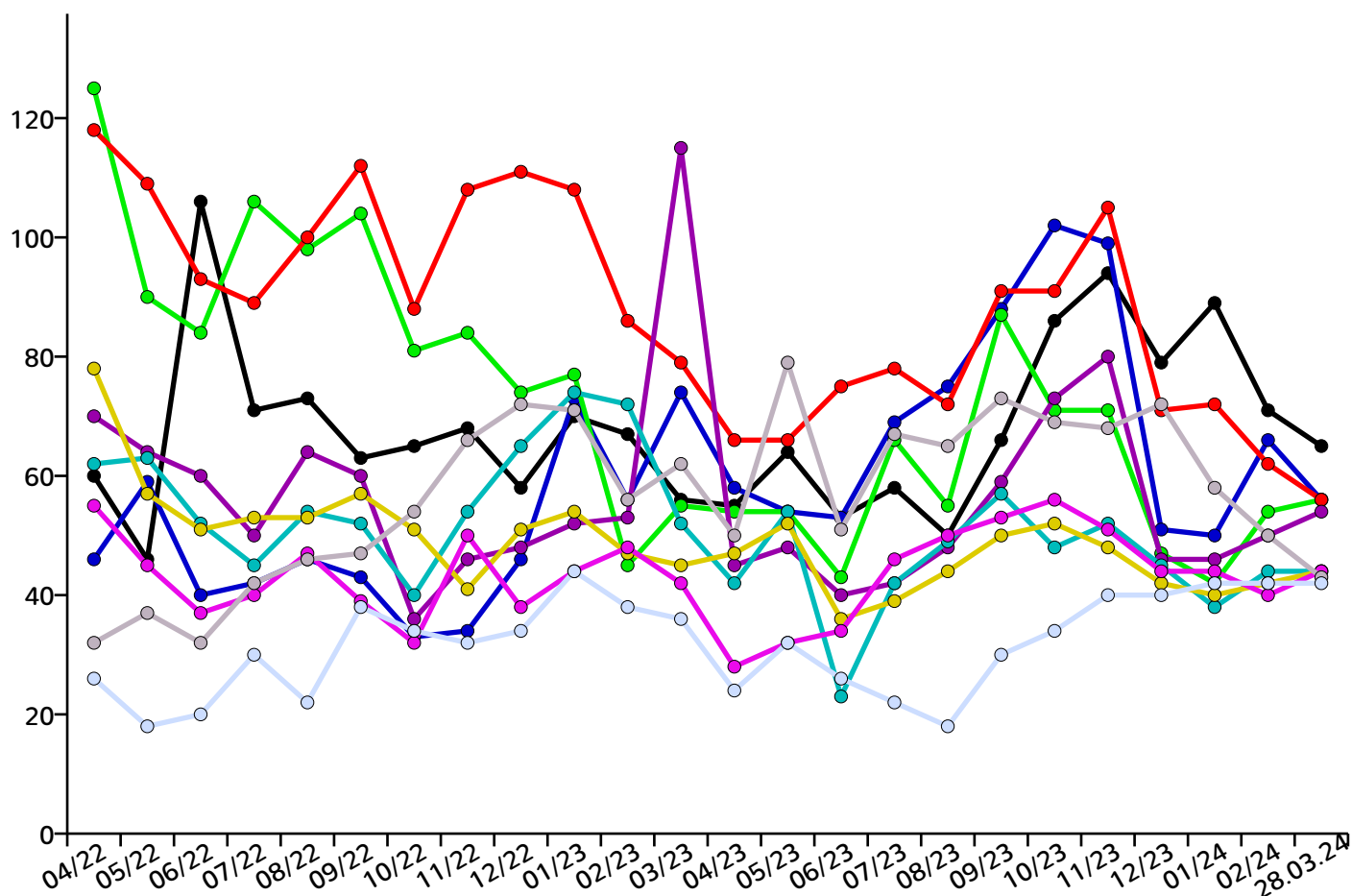
Kassierer/innen und Kartenverkäufer/innen – fachlich ausgerichtete Tätigkeiten

Berufe in der Bauelektrik – fachlich ausgerichtete Tätigkeiten

Berufe in der Altenpflege (ohne Spezialisierung) – fachlich ausgerichtete Tätigkeiten

Berufe in der Gesundheits- und Krankenpflege (ohne Spezialisierung) – Helfer-/Anlernertätigkeiten

Kaufleute im Handel (ohne Spezialisierung) – komplexe Spezialistentätigkeiten



Berufechart: Top 31-40 für Landkreis Mayen-Koblenz und Stadt Koblenz

Kaufleute im Groß- und Außenhandel – fachlich ausgerichtete Tätigkeiten

Führungskräfte - Altenpflege

Aufsichtskräfte - Unternehmensorganisation und -strategie

Medizinische Fachangestellte (ohne Spezialisierung) – fachlich ausgerichtete Tätigkeiten

Führungskräfte - Einkauf und Vertrieb

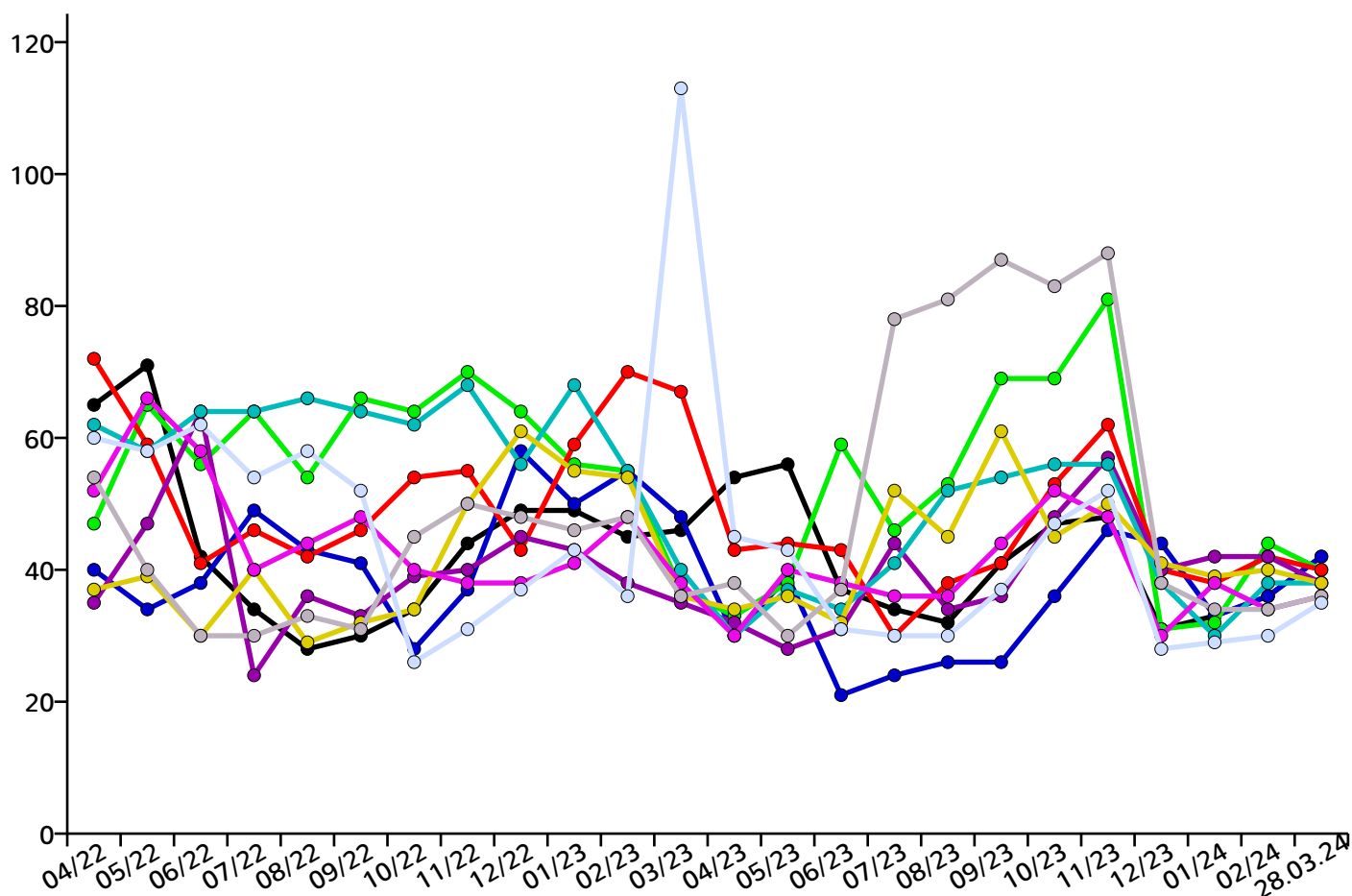
Fahrzeugführer/innen im Straßenverkehr (sonstige spezifische Tätigkeitsangabe) – fachlich ausgerichtete Tätigkeiten

Berufe in der Metallbearbeitung (ohne Spezialisierung) – fachlich ausgerichtete Tätigkeiten

Köche/Köchinnen (ohne Spezialisierung) – fachlich ausgerichtete Tätigkeiten

Zahnmedizinische Fachangestellte – fachlich ausgerichtete Tätigkeiten

Technische Servicekräfte in Wartung und Instandhaltung – komplexe Spezialistentätigkeiten



Berufechart: Top 41-50 für Landkreis Mayen-Koblenz und Stadt Koblenz

Kranführer/innen, Aufzugsmaschinisten und Bediener/innen verwandter
Hebeeinrichtungen – Helfer-/Anlerntätigkeiten

Berufe in der Steuerberatung – fachlich ausgerichtete Tätigkeiten

Berufe in der Softwareentwicklung – komplexe Spezialistentätigkeiten

Berufe in der spannenden Metallbearbeitung – komplexe
Spezialistentätigkeiten

Berufe in der Informations- und Telekommunikationstechnik – fachlich
ausgerichtete Tätigkeiten

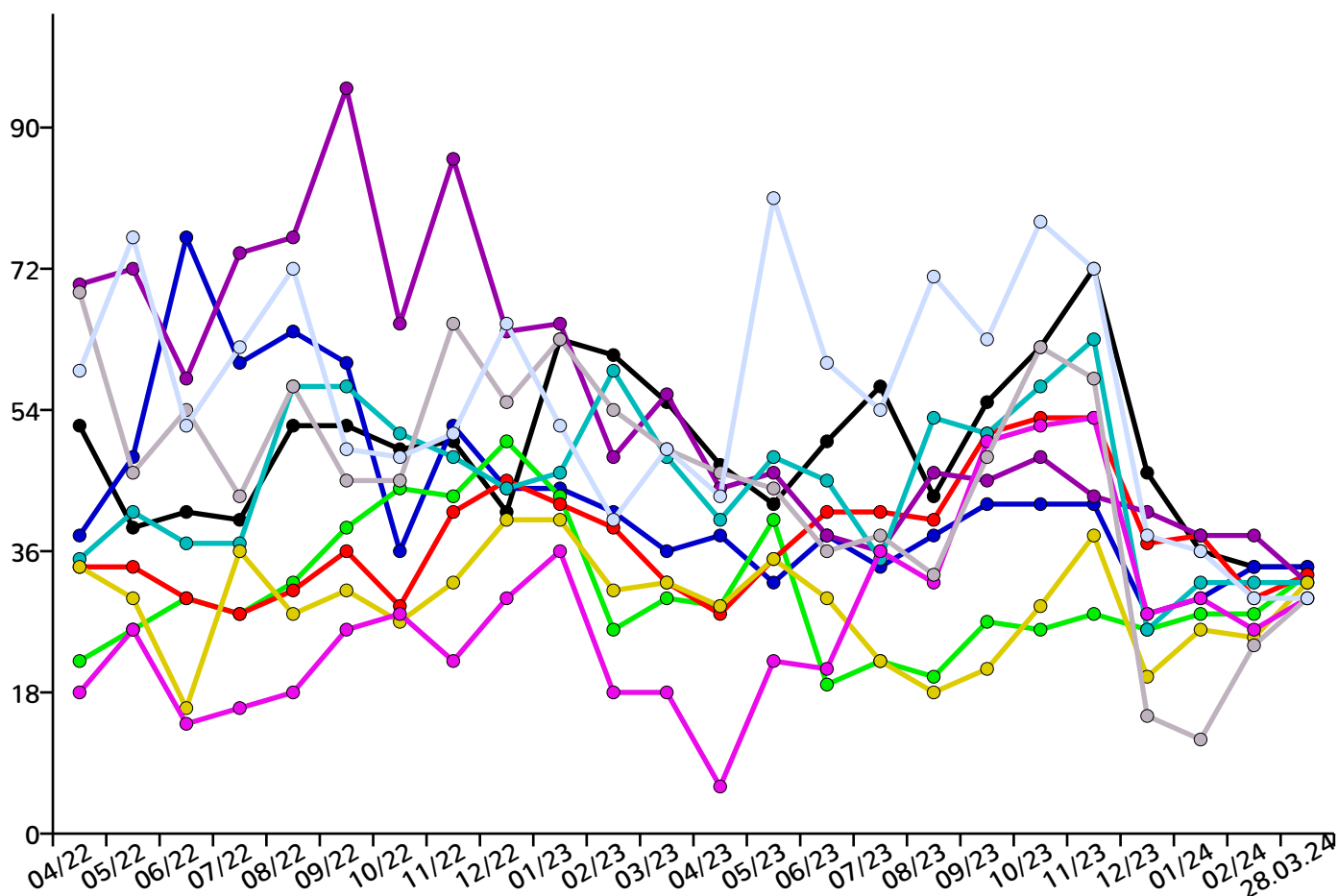
Berufe im Verkauf von Lebensmitteln (sonstige spezifische Tätigkeitsangabe)
– fachlich ausgerichtete Tätigkeiten

Führungskräfte - Unternehmensorganisation und -strategie

Berufe in der technischen Produktionsplanung und -steuerung – komplexe
Spezialistentätigkeiten

Berufe für Maler- und Lackiererarbeiten – fachlich ausgerichtete Tätigkeiten

Führungskräfte - Verkauf



Regionale Verteilung aller Stellen im Landkreis Mayen-Koblenz und Stadt Koblenz

Acht	2	Mayen	686
Alken	11	Mendig	256
Andernach	821	Mertloch	2
Anschau	8	Mülheim-Kärlich	674
Arft	0	Münk	0
Baar	31	Münstermaifeld	27
Bassenheim	31	Monreal	0
Bell	10	Nachtsheim	0
Bendorf/Rhein	239	Naunheim	0
Bermel	0	Nickenich	47
Boos, Eifel	3	Niederfell	0
Brey	2	Niederwerth	4
Brodenbach	7	Nörtershausen	8
Burgen, Mosel	4	Oberfell	6
Dieblich	12	Ochtendung	82
Ditscheid	0	Pillig	0
Einig	8	Plaidt	195
Ettringen, Eifel	14	Polch	569
Gappenach	0	Reudelsterz	0
Gering	2	Rhens	45
Gierschnach	0	Rieden, Eifel	7
Hatzenport	1	Rüber	0
Hausten	0	Saffig	54
Herresbach	0	Sankt Johann (bei Mayen)	10
Hirten	2	Sankt Sebastian	41
Kalt	0	Siebenbach	0
Kaltenengers	7	Spay	50
Kehrig	9	Thür	16
Kerben	0	Trimbs	1
Kettig	38	Urbar	13
Kirchwald	2	Urmitz	83
Koborn-Gondorf	65	Vallendar	130
Kollig	2	Virneburg	1
Kottenheim	30	Volkesfeld	1

jobNEWSlokal

Bruchertseifen

Herausgeber: Jobcenter Mayen-Koblenz · täglich aktuell · 28. März 2024

jobcenter
Landkreis Mayen-Koblenz

JUNGER LANDKREIS
MIT TRADITION

Kretz	15	Waldesch	15
Kruft	58	Weißenthurm	149
Langenfeld, Eifel	6	Weiler bei Mayen	1
Langscheid bei Mayen	0	Weitersburg	13
Lehmen	3	Welling	5
Lind (bei Mayen)	0	Welschenbach	1
Lonnig	5	Wierschem	4
Luxem	0	Winningen/Mosel	29
Löf	17	Wolken	6
Macken	0		

jobNEWSlokal

Bruchertseifen

Herausgeber: Jobcenter Mayen-Koblenz · täglich aktuell · 28. März 2024



Ansprechpartner

Jobcenter Landkreis Mayen-Koblenz
Geschäftsführer Rolf Koch
Marktplatz 24
56727 Mayen
Tel. 02651 / 70 55 0
Fax 02651 / 70 55 120
E-Mail: jobcenter@kvmyk.de

Verantwortlich im Sinne des § 5 Telemediengesetz (TMG):
Rolf Koch

Verantwortlich nach § 55 Staatsvertrag über Rundfunk und Telemedien (RStV)
Rolf Koch

Ihr Ansprechpartner
Rolf Koch

Impressum:
Jobnet.AG
Sitz der Gesellschaft:
Luisenstraße 41
10117 Berlin
Internet: www.jobnet.ag
zentrale E-Mail: info@jobnet.ag
Aufsichtsrat:
Prof. Dr. Franz Egle (Vorsitzender)
Prof. Dr. Joachim Thomas (Stellvertreter)
Prof. Dr. Klaus Zierer
Vorstand:
Dr. Christoph Wesselmann (Vorsitzender), cw@jobnet.ag
Ralf Bultschnieder, Dipl.-Kfm. Dipl.-Volksw., rb@jobnet.ag
Handelsregister:
Berlin Charlottenburg
HRB 163211 B
Bankverbindung:
Berliner Volksbank
IBAN: DE33 1009 0000 2518 3210 08
BIC: BEVODEBBXXX
Finanzamt für Körperschaften IV Berlin:
Steuernummer 30/366/32436
Umsatzsteuer-Identifikationsnummer DE 815533417

Bild von Von Wolkenkratzer - Eigenes Werk, CC-BY-SA 4.0,
<https://commons.wikimedia.org/w/index.php?curid=44070157>

Hinweis zur Aktualität der Stellenanzeigen

Die ausgewiesenen Stellenanzeigen werden täglich aktuell zusammengestellt.
Sofern das vorliegende Exemplar der jobNEWS bereits älter ist, kann es vorkommen, dass
Stellenanzeigen nicht mehr abrufbar sind, da sie bereits veraltet sind. Bitte besorgen Sie sich für diesen

job**NEWS**lokal

Bruchertseifen

Herausgeber: Jobcenter Mayen-Koblenz · täglich aktuell · 28. März 2024

jobcenter
Landkreis Mayen-Koblenz

JUNGER LANDKREIS
MIT TRADITION

Fall ein aktuelles Exemplar der
jobNEWS.



Herausgeber: Jobcenter Mayen-Koblenz · täglich aktuell · 28. März 2024

Inhalt

Übersicht	2
Aktuelle Stellenangebote	3
Stellenentwicklung	5
Ansprechpartner	12