

Offene Stellen in Gillenbeuren

Aktuell werden **2 offene Stellen** in der Stadt/Region Gillenbeuren angeboten.
Am 28./29.03.2024 wurden **0 Stellen neu veröffentlicht**.

Der Stellenservice

Den geeigneten neuen Mitarbeiter für eine freie Stelle zu finden, ist eine Herausforderung. Die Suche nach dem passenden Kandidaten ist nicht selten mit großem Zeit- und Kostenaufwand verbunden. Sprechen Sie uns an: www.jobcenter-myk.de.

Praktischer Service für die Jobsuche

Das Jobcenter bietet mit der Jobzentrale einen praktischen Service für alle Personen auf Jobsuche. Auf einen Blick wird deutlich wo freie Stellen zu besetzten sind-in der gesamten Region.

Inhalt dieser Ausgabe:

Übersicht	2
Aktuelle Stellenangebote	3
Stellenentwicklung	4
Ansprechpartner	11



Ihr Jobcenter

Beziehen Sie aktuell Arbeitslosengeld II und benötigen Hilfe rund um das Thema „Bewerbung“? Ihr persönlicher Ansprechpartner im Jobcenter hilft Ihnen gerne weiter.

jobNEWSlokal

Gillenbeuren

Herausgeber: Jobcenter Mayen-Koblenz · täglich aktuell · 29. März 2024

jobcenter
Landkreis Mayen-Koblenz

JUNGER LANDKREIS
MIT TRADITION

jobNEWSlokal liefert freie Stellen aus folgender Stadt / Region:

 Gillenbeuren



jobNEWSlokal

Gillenbeuren

Herausgeber: Jobcenter Mayen-Koblenz · täglich aktuell · 29. März 2024

jobcenter
Landkreis Mayen-Koblenz

JUNGER LANDKREIS
MIT TRADITION

Aktuelle Stellen in Gillenbeuren

Sonstige Stellen 3

Die Stellen sind nach dem Datum der Veröffentlichung sortiert. Die aktuellen Stellen stehen oben. Z = Zeitarbeit. P = Personalberatung/ private Arbeitsvermittlung. G = geringfügige Beschäftigung. A = Ausbildungsplatz.

2 sonstige Stellen:

- | | | |
|---|------------|--|
| 1 | 06.03.2024 | Geländebetreuungsarbeiterin/Geländebetreuungsarbeiter (m/w/d)
56825 Gillenbeuren - Bundeswehr- Dienstleistungszentrum Mayen
https://www.jobnews.info/myk/920314259 |
| 2 | 05.03.2024 | Geländebetreuungsarbeiterin/Geländebetreuungsarbeiter (m/w/d)
Gillenbeuren - Bundeswehr-Dienstleistungszentrum Mayen
https://www.jobnews.info/myk/920358837 |

Stellenentwicklung in den letzten 24 Monaten

Berufechart: Top 1-10 für Landkreis Mayen-Koblenz und Stadt Koblenz

Berufe im Verkauf (ohne Produktspezialisierung) – fachlich ausgerichtete Tätigkeiten

Berufe in der Lagerwirtschaft – fachlich ausgerichtete Tätigkeiten

Büro- und Sekretariatskräfte (ohne Spezialisierung) – fachlich ausgerichtete Tätigkeiten

Berufe in der Buchhaltung – komplexe Spezialistentätigkeiten

Produktion (allgemein) - Helfer

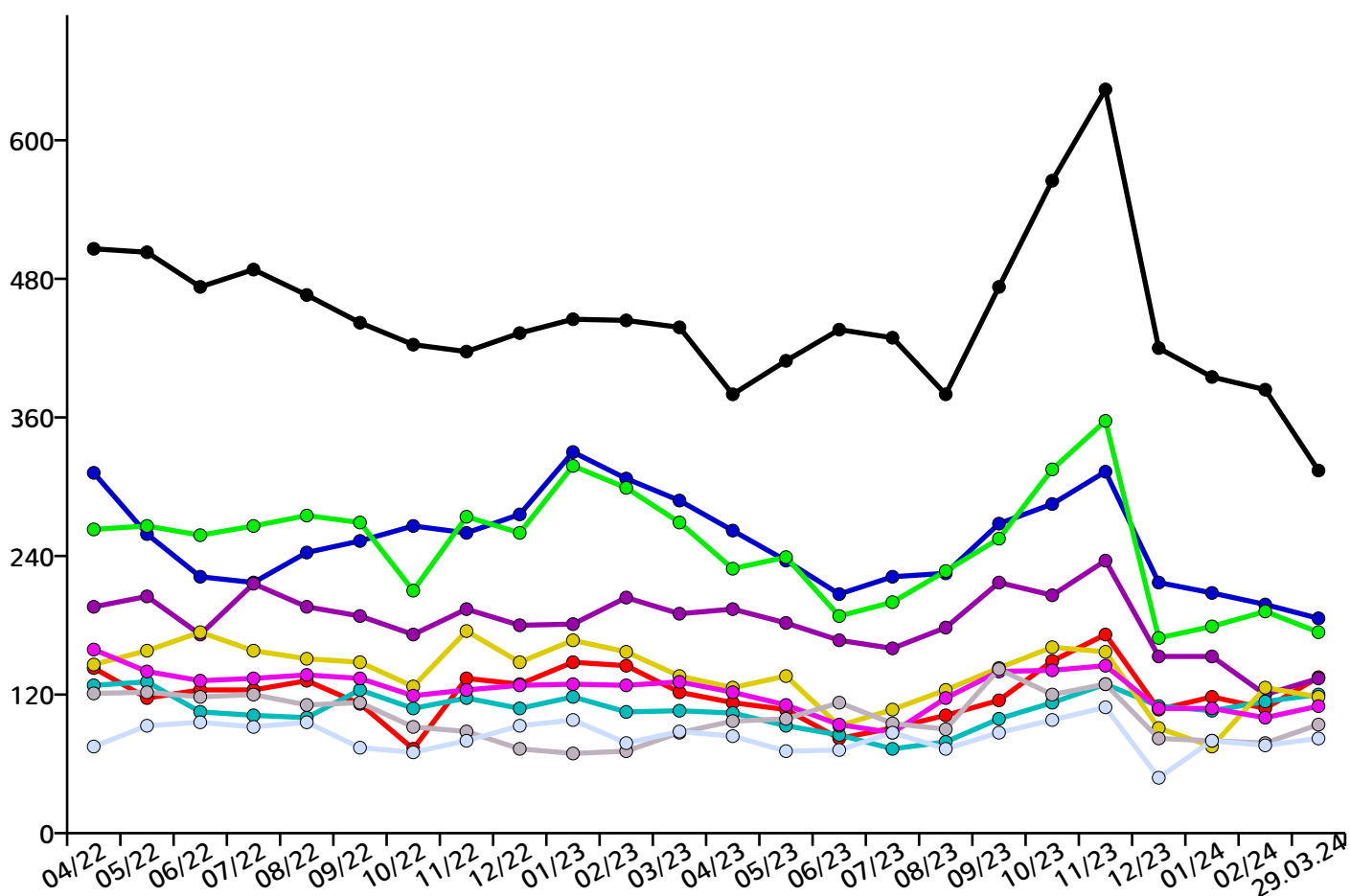
Berufe in der Kraftfahrzeugtechnik – fachlich ausgerichtete Tätigkeiten

Berufe in der Gesundheits- und Krankenpflege (ohne Spezialisierung) – fachlich ausgerichtete Tätigkeiten

Berufe in der Mechatronik – fachlich ausgerichtete Tätigkeiten

Berufe in der Reinigung (ohne Spezialisierung) – Helfer-/Anlernertätigkeiten

Berufe in der Kinderbetreuung und -erziehung – fachlich ausgerichtete Tätigkeiten



Berufechart: Top 11-20 für Landkreis Mayen-Koblenz und Stadt Koblenz

Berufe in der Maschinenbau- und Betriebstechnik (ohne Spezialisierung) – komplexe Spezialistentätigkeiten

Berufe in der Lagerwirtschaft – Helfer-/Anlernertätigkeiten

Maschinen- und Anlagenführer/innen – fachlich ausgerichtete Tätigkeiten

Berufe in der Maschinenbau- und Betriebstechnik (ohne Spezialisierung) – fachlich ausgerichtete Tätigkeiten

Ärzte/Ärztinnen (ohne Spezialisierung) – hoch komplexe Tätigkeiten

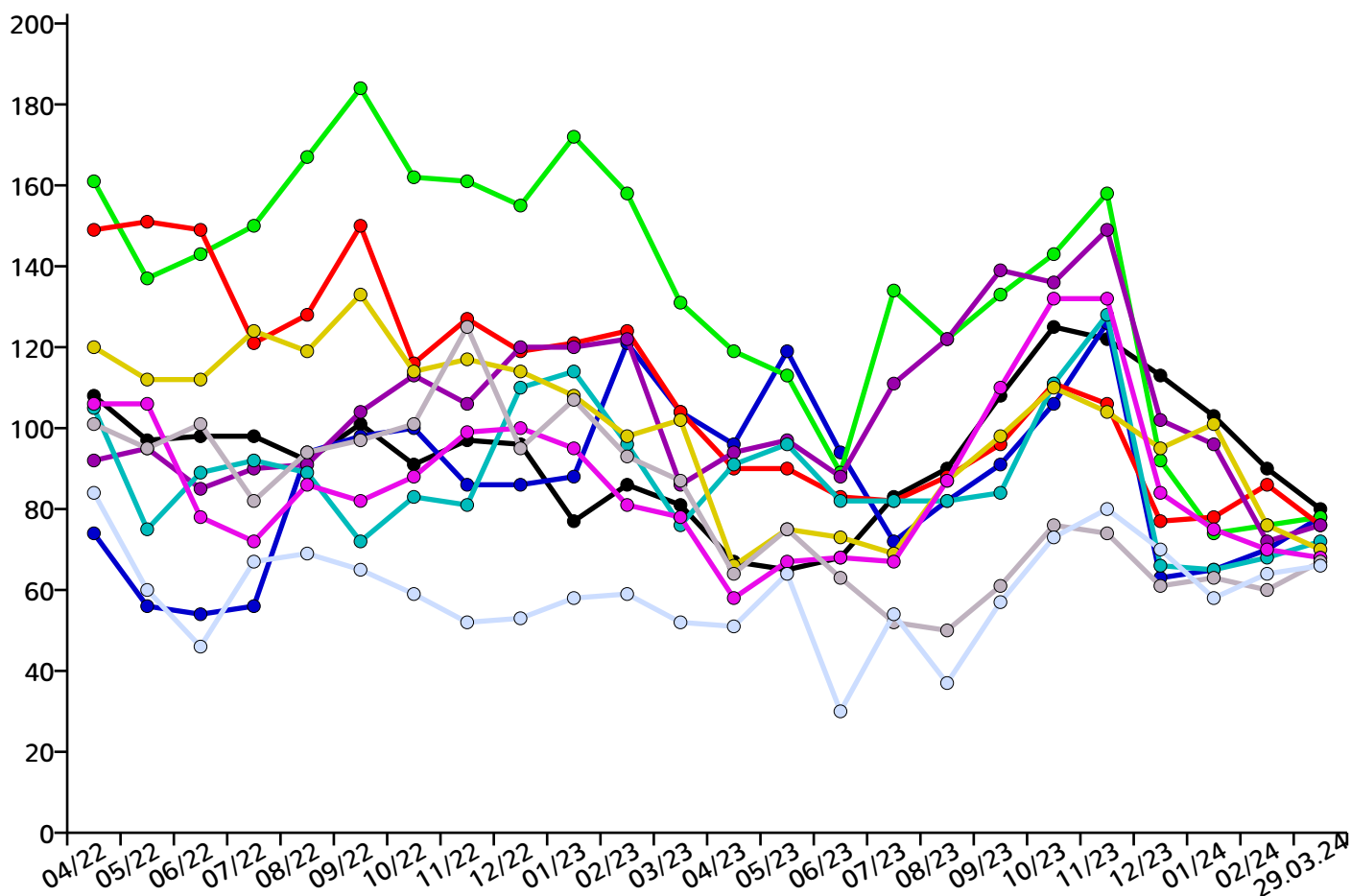
Berufe im Verkauf von Lebensmitteln (ohne Spezialisierung) – fachlich ausgerichtete Tätigkeiten

Berufskraftfahrer/innen (Güterverkehr/LKW) – fachlich ausgerichtete Tätigkeiten

Berufe im Vertrieb (außer Informations- und Kommunikationstechnologien) – fachlich ausgerichtete Tätigkeiten

Berufe in der spanenden Metallbearbeitung – fachlich ausgerichtete Tätigkeiten

Führungskräfte - Gesundheits- und Krankenpflege, Rettungsdienst und Geburtshilfe



jobNEWSlokal

Gillenbeuren

Herausgeber: Jobcenter Mayen-Koblenz · täglich aktuell · 29. März 2024

jobcenter
Landkreis Mayen-Koblenz

JUNGER LANDKREIS
MIT TRADITION

Berufechart: Top 21-30 für Landkreis Mayen-Koblenz und Stadt Koblenz

Berufe im Vertrieb (außer Informations- und Kommunikationstechnologien) – komplexe Spezialistentätigkeiten

Berufe im Metallbau – fachlich ausgerichtete Tätigkeiten

Berufe in der Bauelektrik – fachlich ausgerichtete Tätigkeiten

Kassierer/innen und Kartenverkäufer/innen – fachlich ausgerichtete Tätigkeiten

Technische Servicekräfte in Wartung und Instandhaltung – fachlich ausgerichtete Tätigkeiten

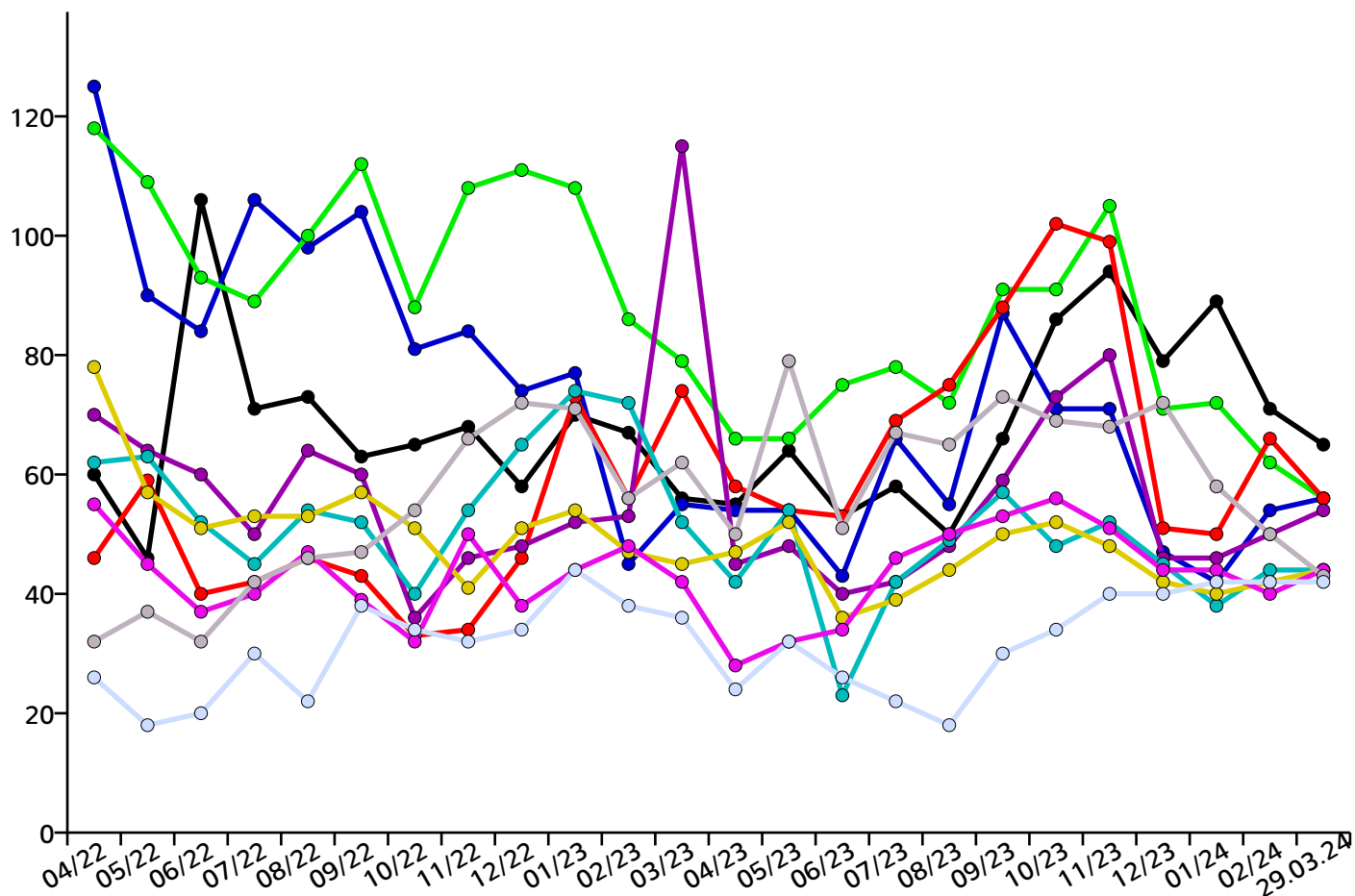
Berufe in der Altenpflege (ohne Spezialisierung) – fachlich ausgerichtete Tätigkeiten

Berufe in der elektrischen Betriebstechnik – fachlich ausgerichtete Tätigkeiten

Berufe in der Gesundheits- und Krankenpflege (ohne Spezialisierung) – Helfer-/Anlernertätigkeiten

Berufe in der Softwareentwicklung – hoch komplexe Tätigkeiten

Kaufleute im Handel (ohne Spezialisierung) – komplexe Spezialistentätigkeiten



jobNEWSlokal

Gillenbeuren

Herausgeber: Jobcenter Mayen-Koblenz · täglich aktuell · 29. März 2024



Berufechart: Top 31-40 für Landkreis Mayen-Koblenz und Stadt Koblenz

Kaufleute im Groß- und Außenhandel – fachlich ausgerichtete Tätigkeiten

Führungskräfte - Altenpflege

Aufsichtskräfte - Unternehmensorganisation und -strategie

Medizinische Fachangestellte (ohne Spezialisierung) – fachlich ausgerichtete Tätigkeiten

Fahrzeugführer/innen im Straßenverkehr (sonstige spezifische Tätigkeitsangabe) – fachlich ausgerichtete Tätigkeiten

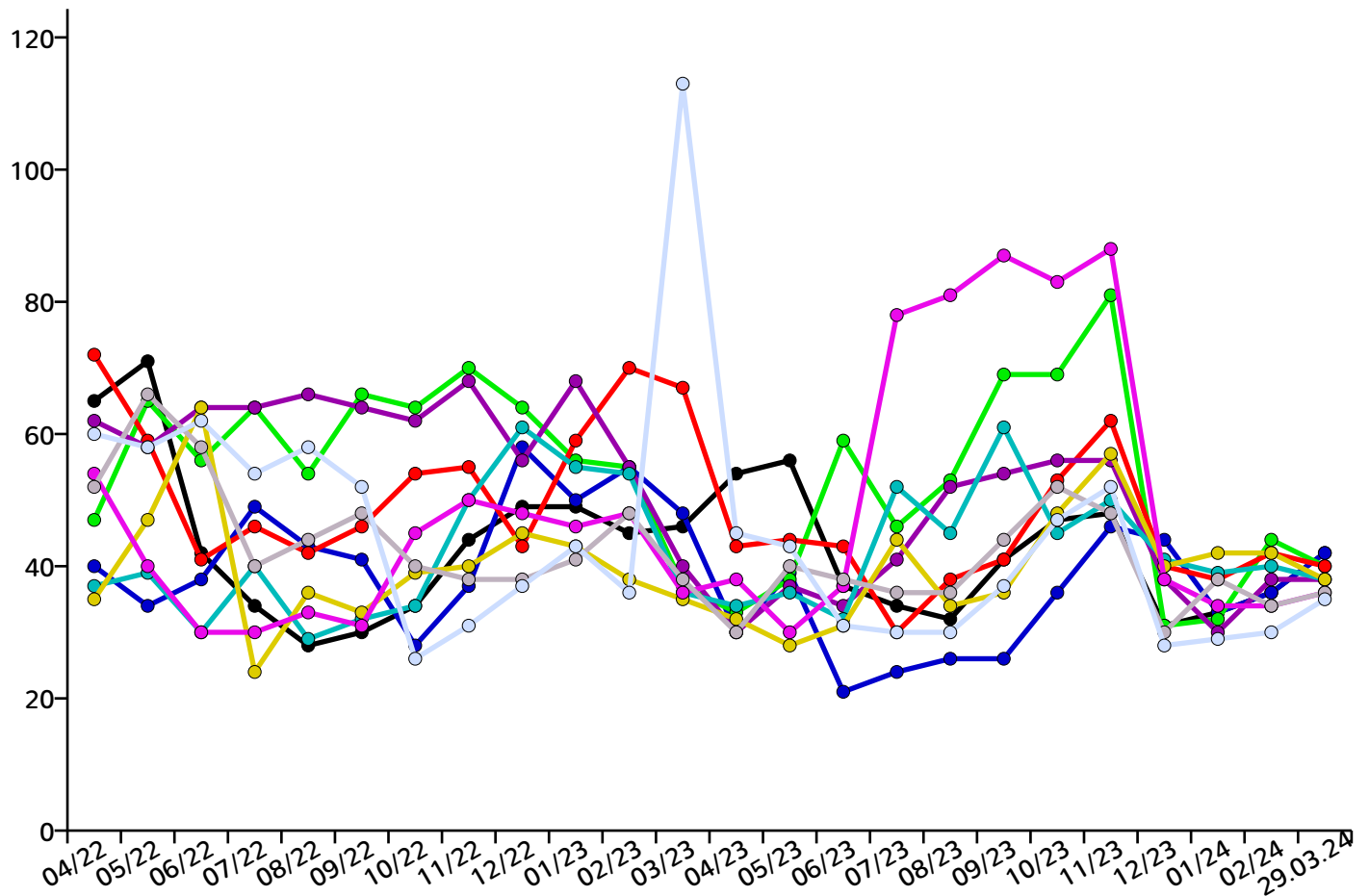
Berufe in der Metallbearbeitung (ohne Spezialisierung) – fachlich ausgerichtete Tätigkeiten

Führungskräfte - Einkauf und Vertrieb

Zahnmedizinische Fachangestellte – fachlich ausgerichtete Tätigkeiten

Köche/Köchinnen (ohne Spezialisierung) – fachlich ausgerichtete Tätigkeiten

Technische Servicekräfte in Wartung und Instandhaltung – komplexe Spezialistentätigkeiten



Berufechart: Top 41-50 für Landkreis Mayen-Koblenz und Stadt Koblenz

Kranführer/innen, Aufzugsmaschinisten und Bediener/innen verwandter
Hebeeinrichtungen – Helfer-/Anlernertätigkeiten

Berufe in der Steuerberatung – fachlich ausgerichtete Tätigkeiten

Berufe in der Softwareentwicklung – komplexe Spezialistentätigkeiten

Berufe in der spannenden Metallbearbeitung – komplexe
Spezialistentätigkeiten

Führungskräfte - Unternehmensorganisation und -strategie

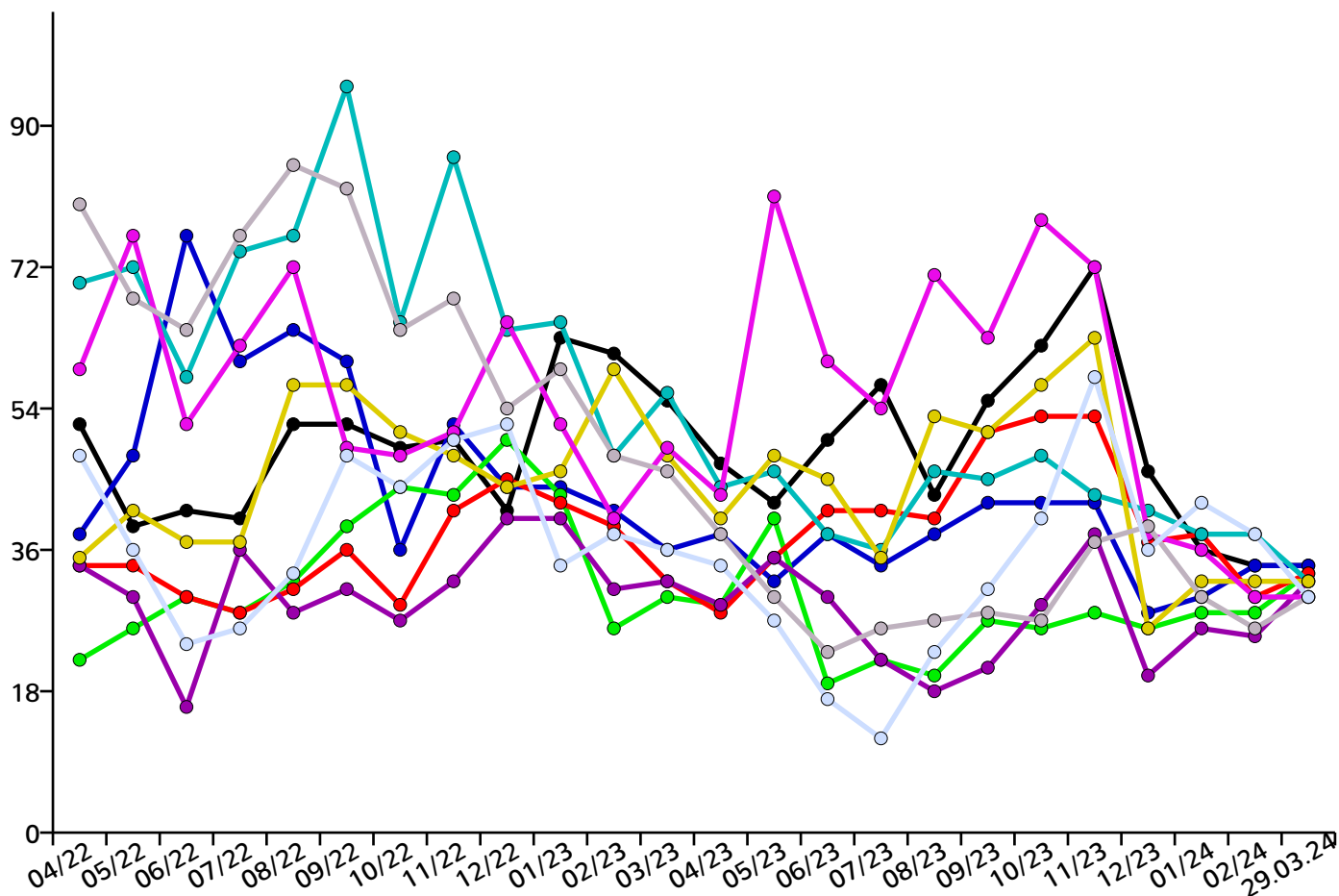
Berufe in der Informations- und Telekommunikationstechnik – fachlich
ausgerichtete Tätigkeiten

Berufe im Verkauf von Lebensmitteln (sonstige spezifische Tätigkeitsangabe)
– fachlich ausgerichtete Tätigkeiten

Führungskräfte - Verkauf

Berufe in der Schweiß- und Verbindungstechnik – fachlich ausgerichtete
Tätigkeiten

Berufe in der kaufmännischen und technischen Betriebswirtschaft (ohne
Spezialisierung) – fachlich ausgerichtete Tätigkeiten



Regionale Verteilung aller Stellen im Landkreis Mayen-Koblenz und Stadt Koblenz

Acht	2	Mayen	664
Alken	11	Mendig	243
Andernach	775	Mertloch	2
Anschau	8	Mülheim-Kärlich	660
Arft	0	Münk	0
Baar	23	Münstermaifeld	23
Bassenheim	30	Monreal	0
Bell	9	Nachtsheim	0
Bendorf/Rhein	239	Naunheim	0
Bermel	0	Nickenich	45
Boos, Eifel	3	Niederfell	0
Brey	2	Niederwerth	4
Brodenbach	7	Nörtershausen	6
Burgen, Mosel	4	Oberfell	6
Dieblich	12	Ochtendung	82
Ditscheid	0	Pillig	0
Einig	7	Plaidt	191
Ettringen, Eifel	15	Polch	543
Gappenach	0	Reudelsterz	0
Gering	2	Rhens	47
Gierschnach	0	Rieden, Eifel	7
Hatzenport	1	Rüber	0
Hausten	0	Saffig	55
Herresbach	0	Sankt Johann (bei Mayen)	10
Hirten	2	Sankt Sebastian	40
Kalt	0	Siebenbach	0
Kaltenengers	7	Spay	53
Kehrig	9	Thür	15
Kerben	0	Trimbs	1
Kettig	35	Urbar	13
Kirchwald	2	Urmitz	78
Koborn-Gondorf	66	Vallendar	124
Kollig	2	Virneburg	1
Kottenheim	30	Volkesfeld	1

job**NEWS**lokal

Gillenbeuren

Herausgeber: Jobcenter Mayen-Koblenz · täglich aktuell · 29. März 2024

jobcenter
Landkreis Mayen-Koblenz

JUNGER LANDKREIS
MIT TRADITION

Kretz	15	Waldesch	15
Kruft	54	Weißenthurm	130
Langenfeld, Eifel	7	Weiler bei Mayen	1
Langscheid bei Mayen	0	Weitersburg	13
Lehmen	3	Welling	5
Lind (bei Mayen)	0	Welschenbach	1
Lonnig	4	Wierschem	2
Luxem	0	Winningen/Mosel	29
Löf	17	Wolken	6
Macken	0		

jobNEWSlokal

Gillenbeuren

Herausgeber: Jobcenter Mayen-Koblenz · täglich aktuell · 29. März 2024



Ansprechpartner

Jobcenter Landkreis Mayen-Koblenz
Geschäftsführer Rolf Koch
Marktplatz 24
56727 Mayen
Tel. 02651 / 70 55 0
Fax 02651 / 70 55 120
E-Mail: jobcenter@kvmyk.de

Verantwortlich im Sinne des § 5 Telemediengesetz (TMG):
Rolf Koch

Verantwortlich nach § 55 Staatsvertrag über Rundfunk und Telemedien (RStV)
Rolf Koch

Ihr Ansprechpartner
Rolf Koch

Impressum:
Jobnet.AG
Sitz der Gesellschaft:
Luisenstraße 41
10117 Berlin
Internet: www.jobnet.ag
zentrale E-Mail: info@jobnet.ag
Aufsichtsrat:
Prof. Dr. Franz Egle (Vorsitzender)
Prof. Dr. Joachim Thomas (Stellvertreter)
Prof. Dr. Klaus Zierer
Vorstand:
Dr. Christoph Wesselmann (Vorsitzender), cw@jobnet.ag
Ralf Bultschnieder, Dipl.-Kfm. Dipl.-Volksw., rb@jobnet.ag
Handelsregister:
Berlin Charlottenburg
HRB 163211 B
Bankverbindung:
Berliner Volksbank
IBAN: DE33 1009 0000 2518 3210 08
BIC: BEVODEBBXXX
Finanzamt für Körperschaften IV Berlin:
Steuernummer 30/366/32436
Umsatzsteuer-Identifikationsnummer DE 815533417

Bild von Von © Steffen Schmitz (Carschten) / Wikimedia Commons, CC BY-SA 3.0 de,
<https://commons.wikimedia.org/w/index.php?curid=21547964>

Hinweis zur Aktualität der Stellenanzeigen

Die ausgewiesenen Stellenanzeigen werden täglich aktuell zusammengestellt.
Sofern das vorliegende Exemplar der jobNEWS bereits älter ist, kann es vorkommen, dass
Stellenanzeigen nicht mehr abrufbar sind, da sie bereits veraltet sind. Bitte besorgen Sie sich für diesen

job**NEWS**lokal

Gillenbeuren

Herausgeber: Jobcenter Mayen-Koblenz · täglich aktuell · 29. März 2024

jobcenter
Landkreis Mayen-Koblenz

JUNGER LANDKREIS
MIT TRADITION

Fall ein aktuelles Exemplar der
jobNEWS.



Herausgeber: Jobcenter Mayen-Koblenz · täglich aktuell · 29. März 2024

Inhalt

Übersicht	2
Aktuelle Stellenangebote	3
Stellenentwicklung	4
Ansprechpartner	11