

## Offene Stellen in Oberfell

Aktuell werden **6 offene Stellen** in der Stadt/Region Oberfell angeboten.  
Am 28./29.03.2024 wurden **0 Stellen neu veröffentlicht**.

### Der Stellenservice

Den geeigneten neuen Mitarbeiter für eine freie Stelle zu finden, ist eine Herausforderung. Die Suche nach dem passenden Kandidaten ist nicht selten mit großem Zeit- und Kostenaufwand verbunden. Sprechen Sie uns an: [www.jobcenter-myk.de](http://www.jobcenter-myk.de).

### Praktischer Service für die Jobsuche

Das Jobcenter bietet mit der Jobzentrale einen praktischen Service für alle Personen auf Jobsuche. Auf einen Blick wird deutlich wo freie Stellen zu besetzten sind-in der gesamten Region.

### Inhalt dieser Ausgabe:

Übersicht . . . . .	2
Aktuelle Stellenangebote . . . . .	3
Stellenentwicklung . . . . .	7
Ansprechpartner . . . . .	14

### Ihr Jobcenter

Beziehen Sie aktuell Arbeitslosengeld II und benötigen Hilfe rund um das Thema „Bewerbung“? Ihr persönlicher Ansprechpartner im Jobcenter hilft Ihnen gerne weiter.





# jobNEWSlokal

Oberfell

Herausgeber: Jobcenter Mayen-Koblenz · täglich aktuell · 29. März 2024

jobcenter  
Landkreis Mayen-Koblenz

JUNGER LANDKREIS  
MIT TRADITION

## jobNEWSlokal liefert freie Stellen aus folgender Stadt / Region:

 Oberfell



## Aktuelle Stellen in Oberfell

Stellen für Spezialisten und Experten . . . . .	3
Stellen für Fachkräfte . . . . .	4
Stellen für Helfer . . . . .	5
Sonstige Stellen . . . . .	6

Die Stellen sind nach dem Datum der Veröffentlichung sortiert. Die aktuellen Stellen stehen oben. Z = Zeitarbeit. P = Personalberatung/ private Arbeitsvermittlung. G = geringfügige Beschäftigung. A = Ausbildungsplatz.

### 3 Stellen für Spezialisten und Experten:

1	21.02.2024	<b>Kaufmännische Mitarbeiterin / Office Managerin / Sekretärin (m/w/d)</b> <b>(Voll- oder Teilzeit)</b> 56332 Oberfell, Mosel - Meurer Ditandy GbR Rechtsanwälte <a href="https://www.jobnews.info/myk/919162484">https://www.jobnews.info/myk/919162484</a>
2	20.02.2024	<b>Rechtsfachwirtin (m/w/d) in Voll- oder Teilzeit</b> 56332 Oberfell, Mosel - Meurer Ditandy GbR Rechtsanwälte <a href="https://www.jobnews.info/myk/903176841">https://www.jobnews.info/myk/903176841</a>
3	06.01.2024	<b>Rechtsfachwirtin (m/w/d) in Voll- oder Teilzeit</b> Oberfell - PERSONAL CHECK <a href="https://www.jobnews.info/myk/911802894">https://www.jobnews.info/myk/911802894</a>



## 1 Stellen für Fachkräfte:

4      01.03.2024      **Natursteinmaurer/in (m/w/d)**  
56332 Oberfell, Mosel - Karl Ditandy GmbH  
<https://www.jobnews.info/myk/920008099>

---

## 1 Stellen für Helfer:

5      13.02.2024      **Altenpflege- oder Krankenpflegehelfer**  
56332 Oberfell, Mosel - Projekt 3 gGmbH  
<https://www.jobnews.info/myk/737552822>

---

# jobNEWSlokal

Oberfell

Herausgeber: Jobcenter Mayen-Koblenz · täglich aktuell · 29. März 2024

jobcenter  
Landkreis Mayen-Koblenz

JUNGER LANDKREIS  
MIT TRADITION

## 1 sonstige Stellen:

6

04.01.2024

### Zeit für Veränderung ...

56332 Oberfell, Mosel - Meurer Ditandy GbR Rechtsanwälte

<https://www.jobnews.info/myk/871668936>

## Stellenentwicklung in den letzten 24 Monaten

### Berufechart: Top 1-10 für Landkreis Mayen-Koblenz und Stadt Koblenz

Berufe im Verkauf (ohne Produktspezialisierung) – fachlich ausgerichtete Tätigkeiten

Berufe in der Lagerwirtschaft – fachlich ausgerichtete Tätigkeiten

Büro- und Sekretariatskräfte (ohne Spezialisierung) – fachlich ausgerichtete Tätigkeiten

Berufe in der Buchhaltung – komplexe Spezialistentätigkeiten

Produktion (allgemein) - Helfer

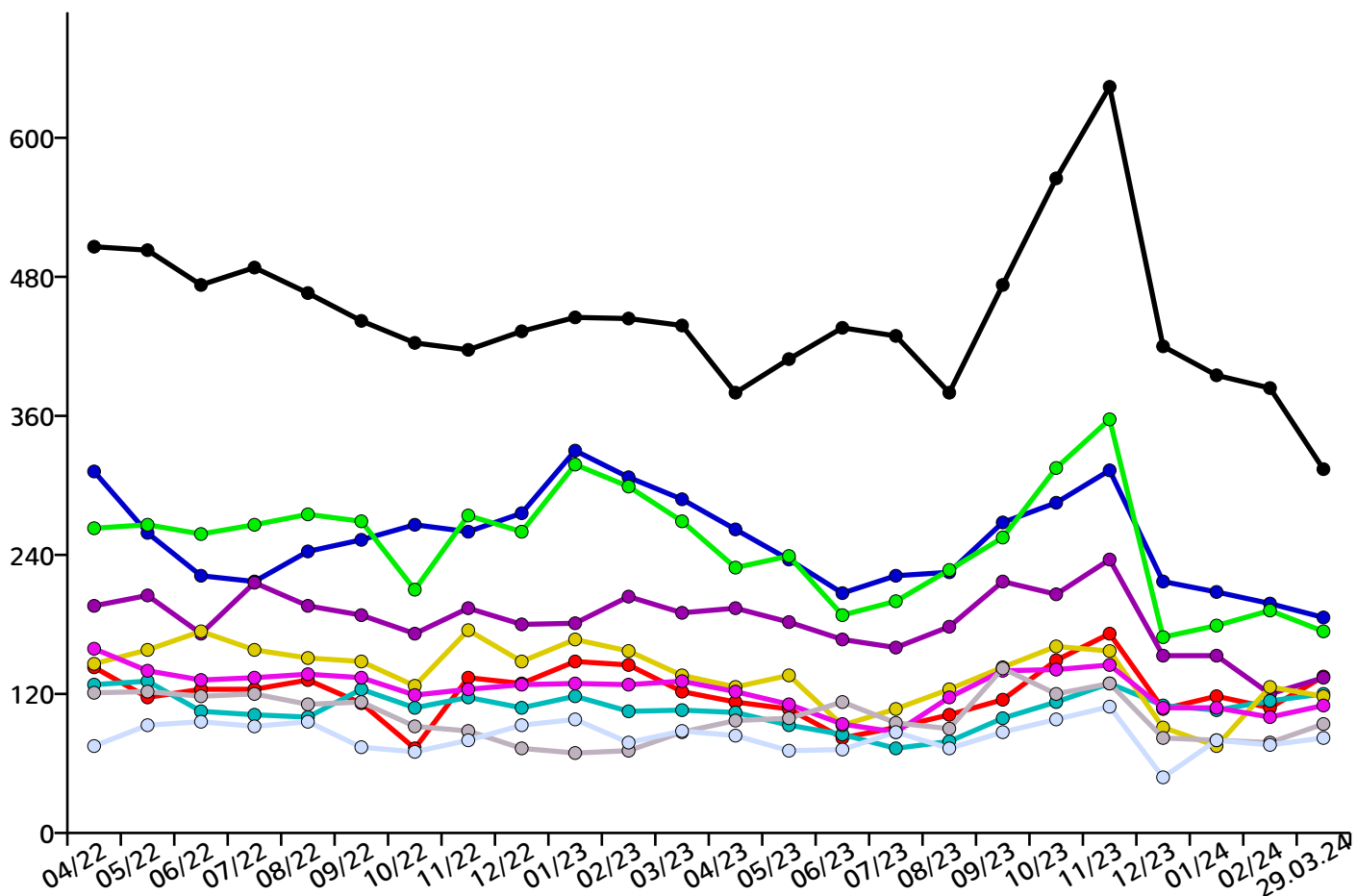
Berufe in der Kraftfahrzeugtechnik – fachlich ausgerichtete Tätigkeiten

Berufe in der Gesundheits- und Krankenpflege (ohne Spezialisierung) – fachlich ausgerichtete Tätigkeiten

Berufe in der Mechatronik – fachlich ausgerichtete Tätigkeiten

Berufe in der Reinigung (ohne Spezialisierung) – Helfer-/Anlernertätigkeiten

Berufe in der Kinderbetreuung und -erziehung – fachlich ausgerichtete Tätigkeiten





## Berufechart: Top 11-20 für Landkreis Mayen-Koblenz und Stadt Koblenz

Berufe in der Maschinenbau- und Betriebstechnik (ohne Spezialisierung) – komplexe Spezialistentätigkeiten

Berufe in der Lagerwirtschaft – Helfer-/Anlernertätigkeiten

Maschinen- und Anlagenführer/innen – fachlich ausgerichtete Tätigkeiten

Berufe in der Maschinenbau- und Betriebstechnik (ohne Spezialisierung) – fachlich ausgerichtete Tätigkeiten

Ärzte/Ärztinnen (ohne Spezialisierung) – hoch komplexe Tätigkeiten

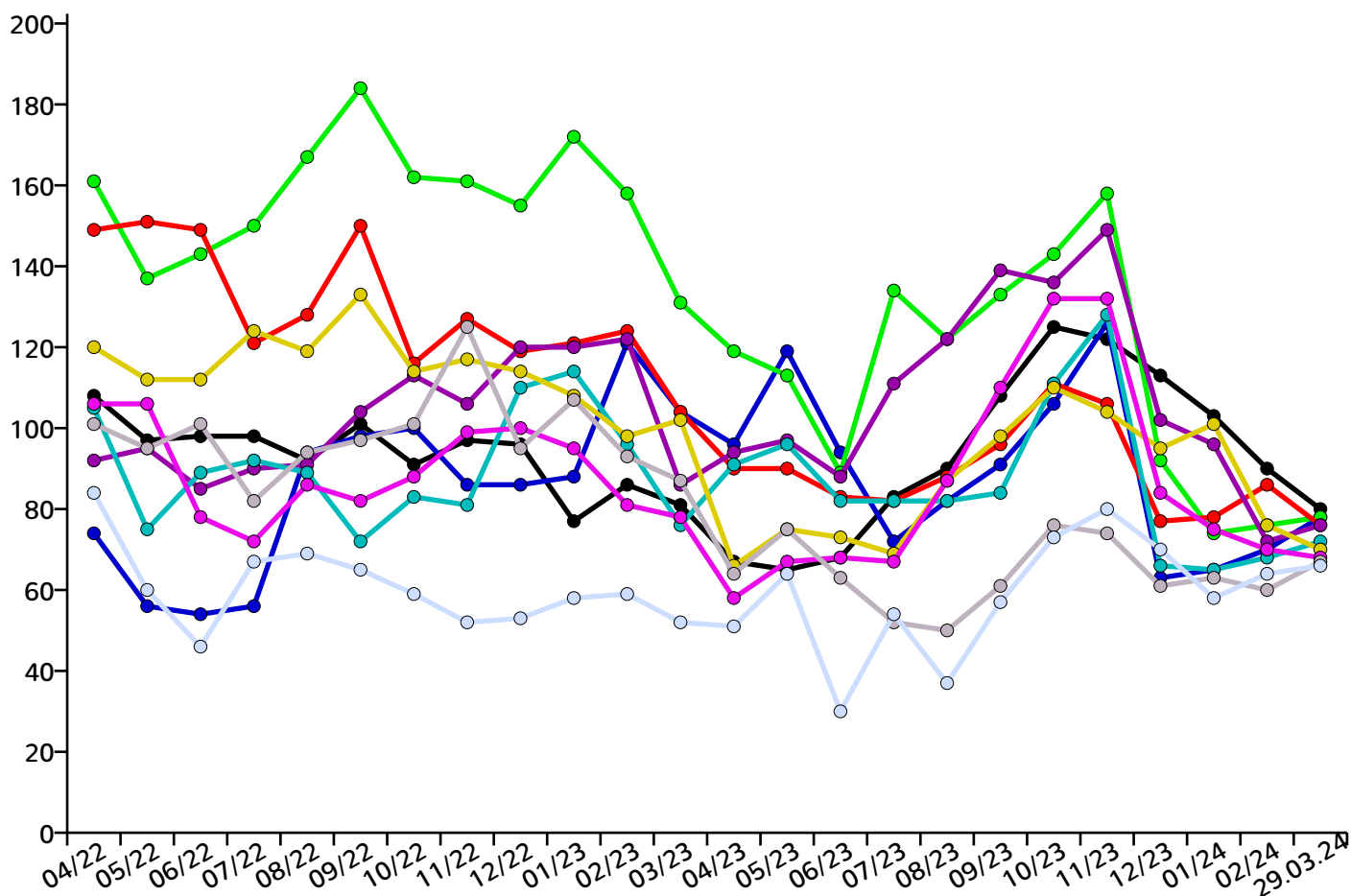
Berufe im Verkauf von Lebensmitteln (ohne Spezialisierung) – fachlich ausgerichtete Tätigkeiten

Berufskraftfahrer/innen (Güterverkehr/LKW) – fachlich ausgerichtete Tätigkeiten

Berufe im Vertrieb (außer Informations- und Kommunikationstechnologien) – fachlich ausgerichtete Tätigkeiten

Berufe in der spanenden Metallbearbeitung – fachlich ausgerichtete Tätigkeiten

Führungskräfte - Gesundheits- und Krankenpflege, Rettungsdienst und Geburtshilfe





## Berufechart: Top 21-30 für Landkreis Mayen-Koblenz und Stadt Koblenz

Berufe im Vertrieb (außer Informations- und Kommunikationstechnologien) – komplexe Spezialistentätigkeiten

Berufe im Metallbau – fachlich ausgerichtete Tätigkeiten

Berufe in der Bauelektrik – fachlich ausgerichtete Tätigkeiten

Kassierer/innen und Kartenverkäufer/innen – fachlich ausgerichtete Tätigkeiten

Technische Servicekräfte in Wartung und Instandhaltung – fachlich ausgerichtete Tätigkeiten

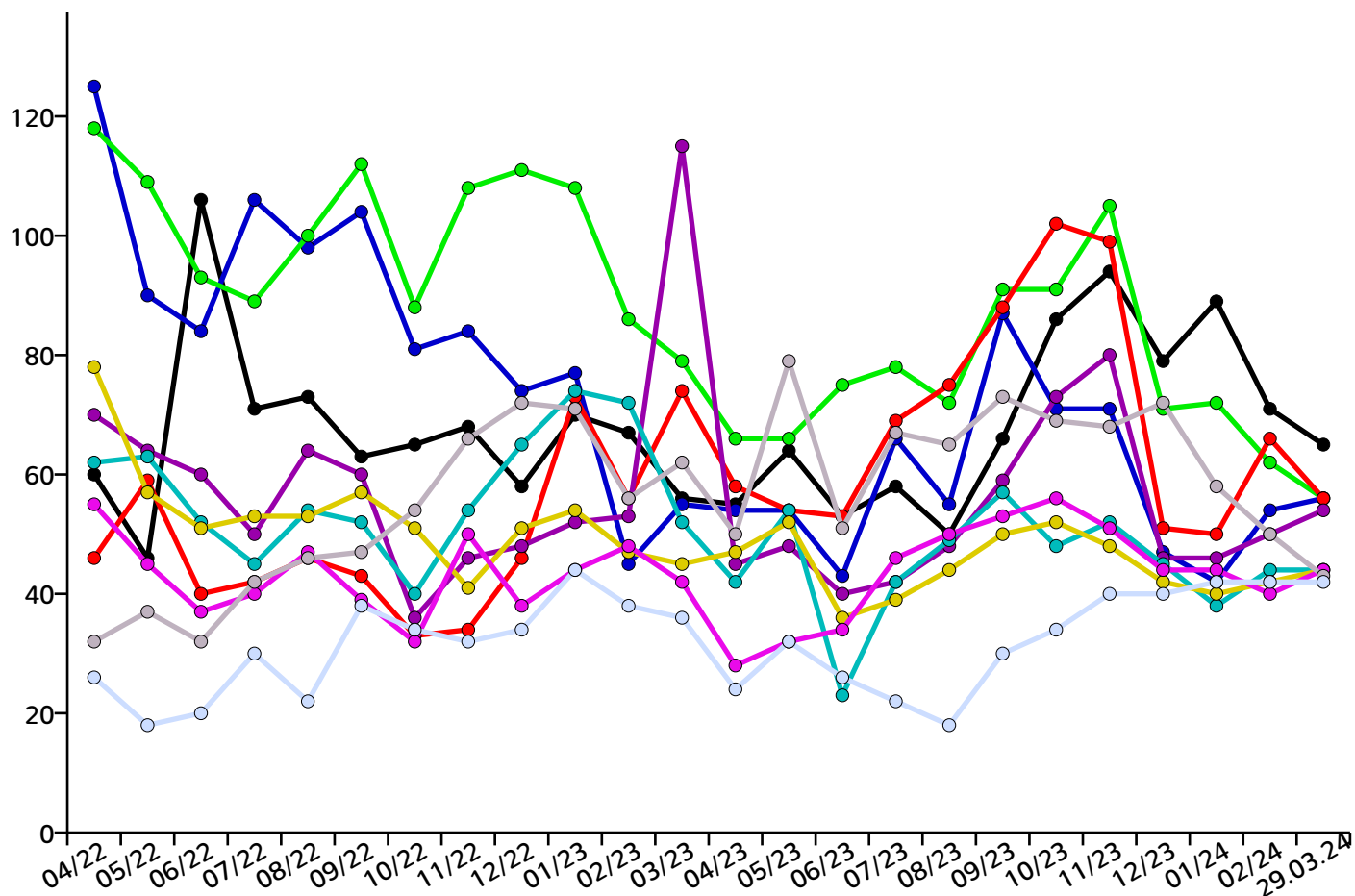
Berufe in der Altenpflege (ohne Spezialisierung) – fachlich ausgerichtete Tätigkeiten

Berufe in der elektrischen Betriebstechnik – fachlich ausgerichtete Tätigkeiten

Berufe in der Gesundheits- und Krankenpflege (ohne Spezialisierung) – Helfer-/Anlernertätigkeiten

Berufe in der Softwareentwicklung – hoch komplexe Tätigkeiten

Kaufleute im Handel (ohne Spezialisierung) – komplexe Spezialistentätigkeiten



## Berufechart: Top 31-40 für Landkreis Mayen-Koblenz und Stadt Koblenz

Kaufleute im Groß- und Außenhandel – fachlich ausgerichtete Tätigkeiten

Führungskräfte - Altenpflege

Aufsichtskräfte - Unternehmensorganisation und -strategie

Medizinische Fachangestellte (ohne Spezialisierung) – fachlich ausgerichtete Tätigkeiten

Fahrzeugführer/innen im Straßenverkehr (sonstige spezifische Tätigkeitsangabe) – fachlich ausgerichtete Tätigkeiten

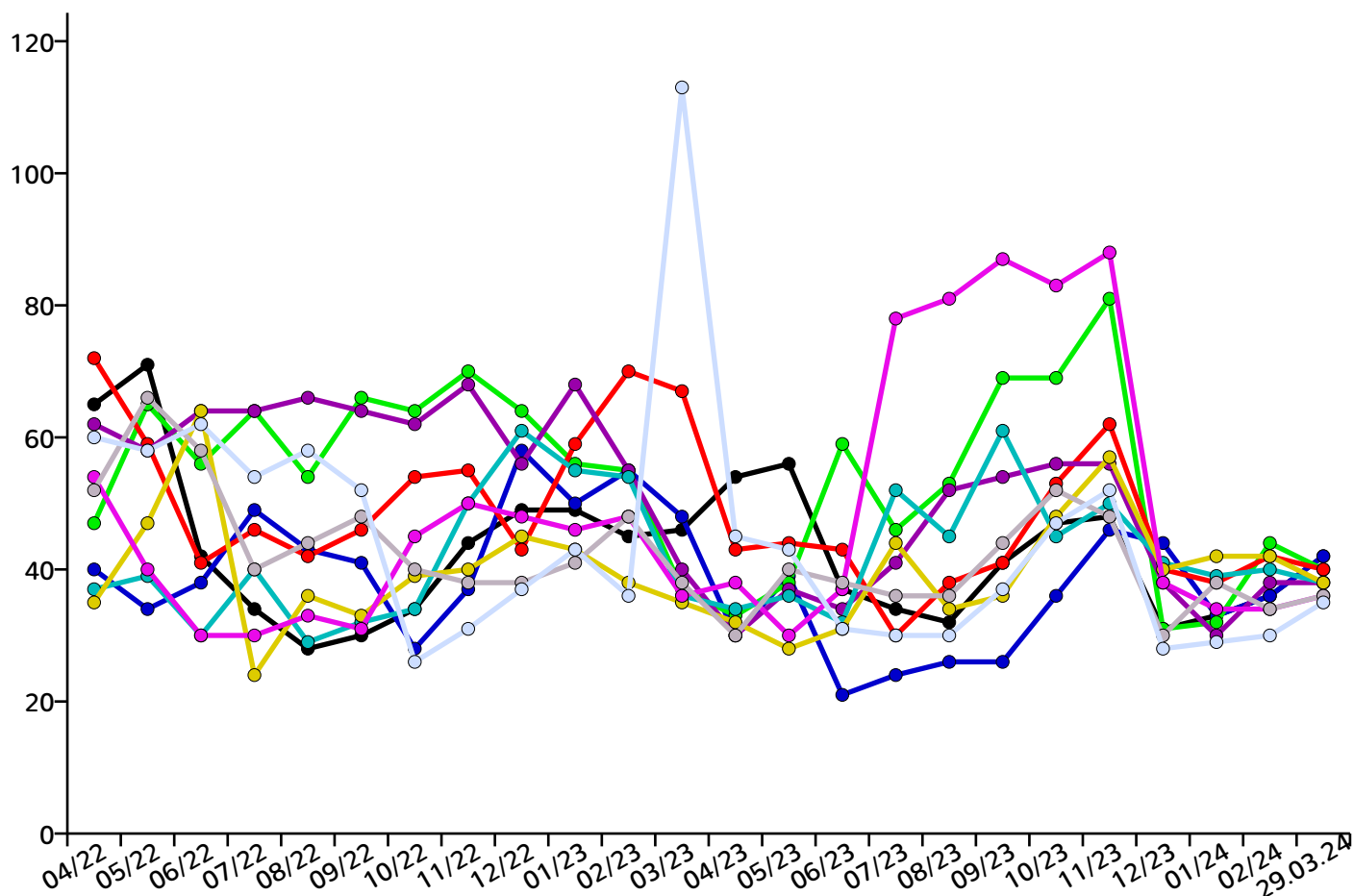
Berufe in der Metallbearbeitung (ohne Spezialisierung) – fachlich ausgerichtete Tätigkeiten

Führungskräfte - Einkauf und Vertrieb

Zahnmedizinische Fachangestellte – fachlich ausgerichtete Tätigkeiten

Köche/Köchinnen (ohne Spezialisierung) – fachlich ausgerichtete Tätigkeiten

Technische Servicekräfte in Wartung und Instandhaltung – komplexe Spezialistentätigkeiten



## Berufechart: Top 41-50 für Landkreis Mayen-Koblenz und Stadt Koblenz

Kranführer/innen, Aufzugsmaschinisten und Bediener/innen verwandter  
Hebeeinrichtungen – Helfer-/Anlernertätigkeiten

Berufe in der Steuerberatung – fachlich ausgerichtete Tätigkeiten

Berufe in der Softwareentwicklung – komplexe Spezialistentätigkeiten

Berufe in der spannenden Metallbearbeitung – komplexe  
Spezialistentätigkeiten

Führungskräfte - Unternehmensorganisation und -strategie

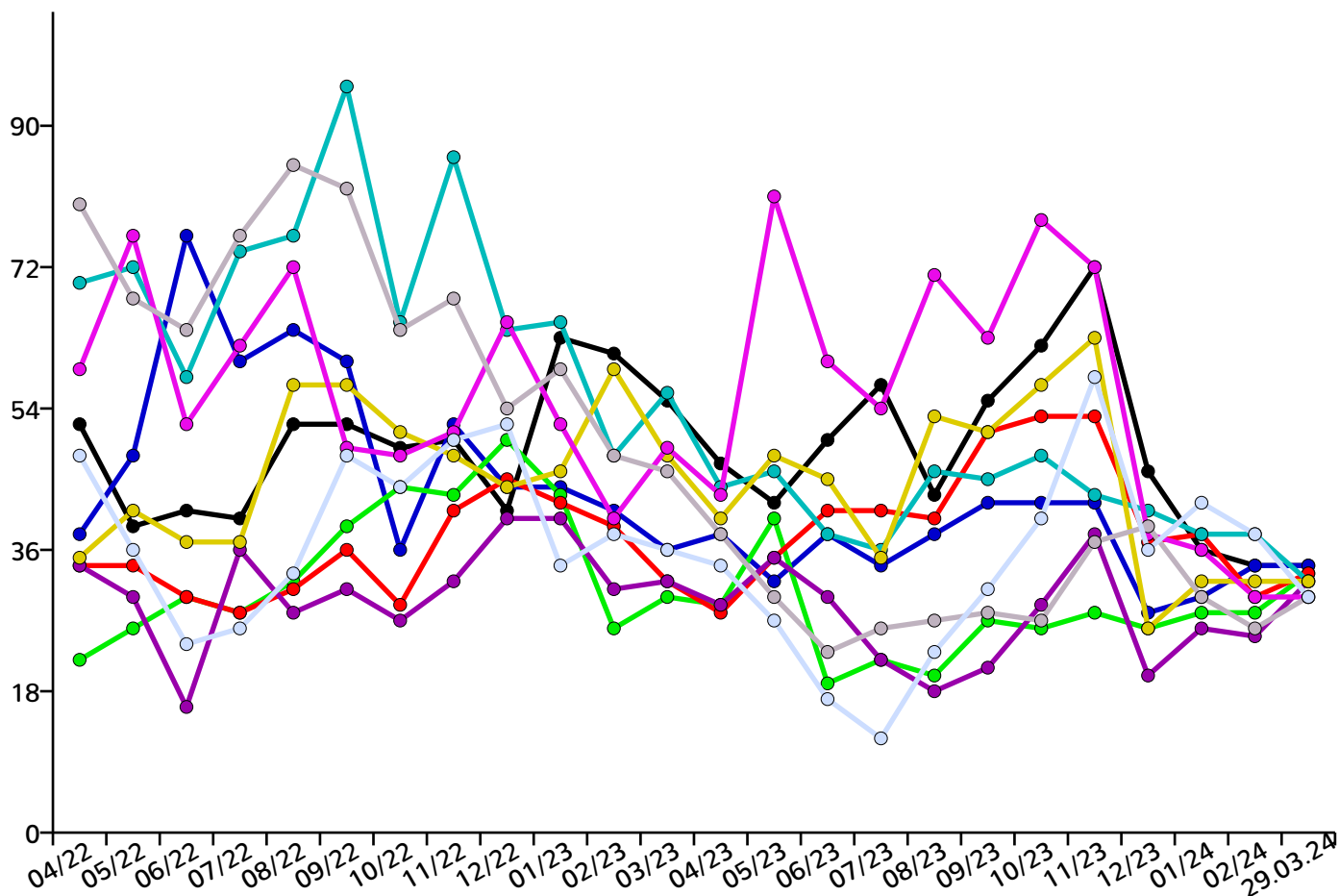
Berufe in der Informations- und Telekommunikationstechnik – fachlich  
ausgerichtete Tätigkeiten

Berufe im Verkauf von Lebensmitteln (sonstige spezifische Tätigkeitsangabe)  
– fachlich ausgerichtete Tätigkeiten

Führungskräfte - Verkauf

Berufe in der Schweiß- und Verbindungstechnik – fachlich ausgerichtete  
Tätigkeiten

Berufe in der kaufmännischen und technischen Betriebswirtschaft (ohne  
Spezialisierung) – fachlich ausgerichtete Tätigkeiten





## Regionale Verteilung aller Stellen im Landkreis Mayen-Koblenz und Stadt Koblenz

Acht	2	Mayen	664
Alken	11	Mendig	243
Andernach	775	Mertloch	2
Anschau	8	Mülheim-Kärlich	660
Arft	0	Münk	0
Baar	23	Münstermaifeld	23
Bassenheim	30	Monreal	0
Bell	9	Nachtsheim	0
Bendorf/Rhein	239	Naunheim	0
Bermel	0	Nickenich	45
Boos, Eifel	3	Niederfell	0
Brey	2	Niederwerth	4
Brodenbach	7	Nörtershausen	6
Burgen, Mosel	4	Oberfell	6
Dieblich	12	Ochtendung	82
Ditscheid	0	Pillig	0
Einig	7	Plaidt	191
Ettringen, Eifel	15	Polch	543
Gappenach	0	Reudelsterz	0
Gering	2	Rhens	47
Gierschnach	0	Rieden, Eifel	7
Hatzenport	1	Rüber	0
Hausten	0	Saffig	55
Herresbach	0	Sankt Johann (bei Mayen)	10
Hirten	2	Sankt Sebastian	40
Kalt	0	Siebenbach	0
Kaltenengers	7	Spay	53
Kehrig	9	Thür	15
Kerben	0	Trimbs	1
Kettig	35	Urbar	13
Kirchwald	2	Urmitz	78
Koborn-Gondorf	66	Vallendar	124
Kollig	2	Virneburg	1
Kottenheim	30	Volkesfeld	1

# job**NEWS**lokal

Oberfell

Herausgeber: Jobcenter Mayen-Koblenz · täglich aktuell · 29. März 2024

jobcenter  
Landkreis Mayen-Koblenz

JUNGER LANDKREIS  
MIT TRADITION

Kretz	15	Waldesch	15
Kruft	54	Weißenthurm	130
Langenfeld, Eifel	7	Weiler bei Mayen	1
Langscheid bei Mayen	0	Weitersburg	13
Lehmen	3	Welling	5
Lind (bei Mayen)	0	Welschenbach	1
Lonnig	4	Wierschem	2
Luxem	0	Winningen/Mosel	29
Löf	17	Wolken	6
Macken	0		

# jobNEWSlokal

Oberfell

Herausgeber: Jobcenter Mayen-Koblenz · täglich aktuell · 29. März 2024

jobcenter  
Landkreis Mayen-Koblenz

JUNGER LANDKREIS  
MIT TRADITION

## Ansprechpartner

Jobcenter Landkreis Mayen-Koblenz  
Geschäftsführer Rolf Koch  
Marktplatz 24  
56727 Mayen  
Tel. 02651 / 70 55 0  
Fax 02651 / 70 55 120  
E-Mail: [jobcenter@kvmyk.de](mailto:jobcenter@kvmyk.de)

Verantwortlich im Sinne des § 5 Telemediengesetz (TMG):  
Rolf Koch

Verantwortlich nach § 55 Staatsvertrag über Rundfunk und Telemedien (RStV)  
Rolf Koch

Ihr Ansprechpartner  
Rolf Koch

Impressum:  
Jobnet.AG  
Sitz der Gesellschaft:  
Luisenstraße 41  
10117 Berlin  
Internet: [www.jobnet.ag](http://www.jobnet.ag)  
zentrale E-Mail: [info@jobnet.ag](mailto:info@jobnet.ag)  
Aufsichtsrat:  
Prof. Dr. Franz Egle (Vorsitzender)  
Prof. Dr. Joachim Thomas (Stellvertreter)  
Prof. Dr. Klaus Zierer  
Vorstand:  
Dr. Christoph Wesselmann (Vorsitzender), [cw@jobnet.ag](mailto:cw@jobnet.ag)  
Ralf Bultschnieder, Dipl.-Kfm. Dipl.-Volksw., [rb@jobnet.ag](mailto:rb@jobnet.ag)  
Handelsregister:  
Berlin Charlottenburg  
HRB 163211 B  
Bankverbindung:  
Berliner Volksbank  
IBAN: DE33 1009 0000 2518 3210 08  
BIC: BEVODEBBXXX  
Finanzamt für Körperschaften IV Berlin:  
Steuernummer 30/366/32436  
Umsatzsteuer-Identifikationsnummer DE 815533417

Bild von Von Michael Kramer - Eigenes Werk, CC BY-SA 3.0,  
<https://commons.wikimedia.org/w/index.php?curid=50859319>

## Hinweis zur Aktualität der Stellenanzeigen

Die ausgewiesenen Stellenanzeigen werden täglich aktuell zusammengestellt.  
Sofern das vorliegende Exemplar der jobNEWS bereits älter ist, kann es vorkommen, dass  
Stellenanzeigen nicht mehr abrufbar sind, da sie bereits veraltet sind. Bitte besorgen Sie sich für diesen



# job**NEWS**lokal

Oberfell

Herausgeber: Jobcenter Mayen-Koblenz · täglich aktuell · 29. März 2024

jobcenter  
Landkreis Mayen-Koblenz

JUNGER LANDKREIS  
MIT TRADITION

Fall ein aktuelles Exemplar der  
jobNEWS.



**Inhalt**

Übersicht . . . . .	2
Aktuelle Stellenangebote . . . . .	3
Stellenentwicklung . . . . .	7
Ansprechpartner . . . . .	14